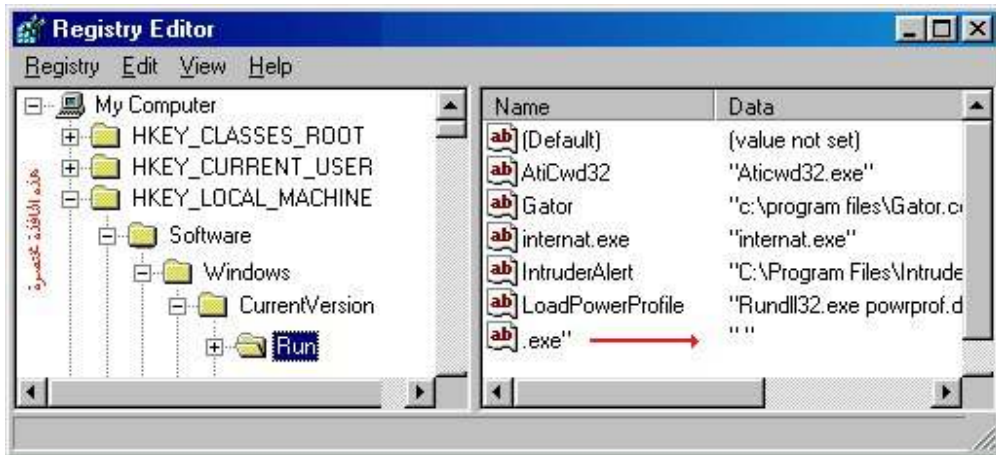


توجد قائمتان

الأولى (Name) و فيها اسم الملفات التي تعمل بقائمة بدء التشغيل للجهاز

الثانية (Data) و فيها معلومات عن الملف و امتداده أو البرنامج

من القائمة الثانية نستطيع معرفة ملف التجسس حيث أنه لن تكون له أي معلومات أو امتداد مثل الشكل التالي



فنقوم بحذفه من دفتر التسجيل ثم نقوم بإغلاق النافذة

الخطوة الأخيرة تكون من خلال الذهاب إلى